

¿Como utilizar el Sistema de Información?



Contenido

- **Tipos de Información**
- **Formas de búsqueda**
- **Los Mapas Temáticos**
- **Los Mapas de Ubicación**
- **Los Mapas Pre Elaborados**
- **Los Archivos MS Excel**
- **Los Documentos**

Tipos de información

- **Información Geográfica**

- La cual se muestra en un mapa de Venezuela o Portuguesa. Esta información a su vez pueden ser de los siguientes tipos:

- **Mapas Temáticos**

- Las cuales muestran, por medio de colores distintos, como se distribuye un determinado indicador, tal como el ingreso, el empleo o la población, entre los estados del país, o los municipios y parroquias de Portuguesa.

- **Mapas de Ubicación de Puntos**

- en los cuales Ud. puede ver la ubicación de distintos tipos de instituciones y entidades, tales como bancos, estaciones de servicios, centros de votación, agroindustrias o universidades. En estos mapas Ud. puede irse acercando, aumentando la escala del mapa, hasta ver su dirección precisa

- **Mapas Pre Elaborados por otras instituciones**

- Las cuales Ud. puede ver o descargar como imágenes o archivos Adobe Acrobat Reader

- **Bases de Datos**

- Estas contienen la información numérica sobre cada tema y contienen los datos presentados en los mapas. Las Bases de e Datos pueden consultarse directamente en Internet o estar montadas en MS Excel para se bajadas a la computadora del usuario.

- **Información Documental**

- En este caso se trata de textos o presentaciones gráficas de carácter informativo sobre el el estado. Estas presentaciones están en formato PDF y pueden ser abiertas con Acrobat Reader



Formas de Búsqueda

- **Búsqueda Paso por Paso:**

- Se trata de aproximarse progresivamente a la información que desea pasando de las grandes áreas temáticas a sub áreas y a temas particulares, explorando el sistema paso a paso. Esta opción es la más conveniente si Ud. no esta seguro de cuales son los indicadores o datos que quiere obtener. En este caso utilice el Menú a la izquierda de la página para seleccionar el Área que desea explorar.

- **Búsqueda Rápida:**

- En este caso se utiliza un formulario donde se puede seleccionar rápidamente, el tipo de información, las áreas y los temas que se desea, obteniéndose una lista de la información que corresponde a los criterios utilizados. Desde esa lista Ud. puede abrir o descargar lo que requiera.



Búsqueda Rápida

- Al seleccionar esta Opción se muestra el siguiente Formato

➔ Búsqueda Rápida

area	<input type="text" value="Accion Gubernamental"/>
Sub area	<input type="text" value="Asistencia"/>
Asunto	<input type="text" value="Alimentacion"/>
<input type="button" value="Buscar"/>	

Powered by Caspio

Una vez que Ud. selecciona el Área, Sub Área y Tema que requiere aparece la información de la siguiente forma:

Alcance	Presentacion	Archivo	
Estado	Mapas de Ubicacion	Puntos de Distribucion Mercal	Ver Detalles
Municipios	Mapa Tematico	Numero de Puntos de Ventas Mercal	Ver Detalles
Municipios	Mapa Tematico	Habitantes por Punto de Venta Mercal	Ver Detalles
Pais	BD MS Excel	Volumen y Puntos de venta por Entidad	Ver Detalles
Pais	Mapa Tematico	Habitantes por Punto de Venta Mercal	Ver Detalles
Parroquias	BD MS Excel	Puntos de Distribucion Mercal	Ver Detalles
Parroquias	Mapa Tematico	Puntos de Venta Mercal	Ver Detalles
Parroquias	Mapa Tematico	Habitantes por Punto de Venta Mercal	Ver Detalles

Registros 1-8 de 8

Powered by Caspio

➔ Al Ud. Hacer clic en este Texto se abre la información que requiere

Ud. puede también hacer clic en “Ver Detalles” para obtener más Información

Ver Detalles

- Si Ud. Hace clic en “Ver Detalles” aparece el siguiente cuadro:

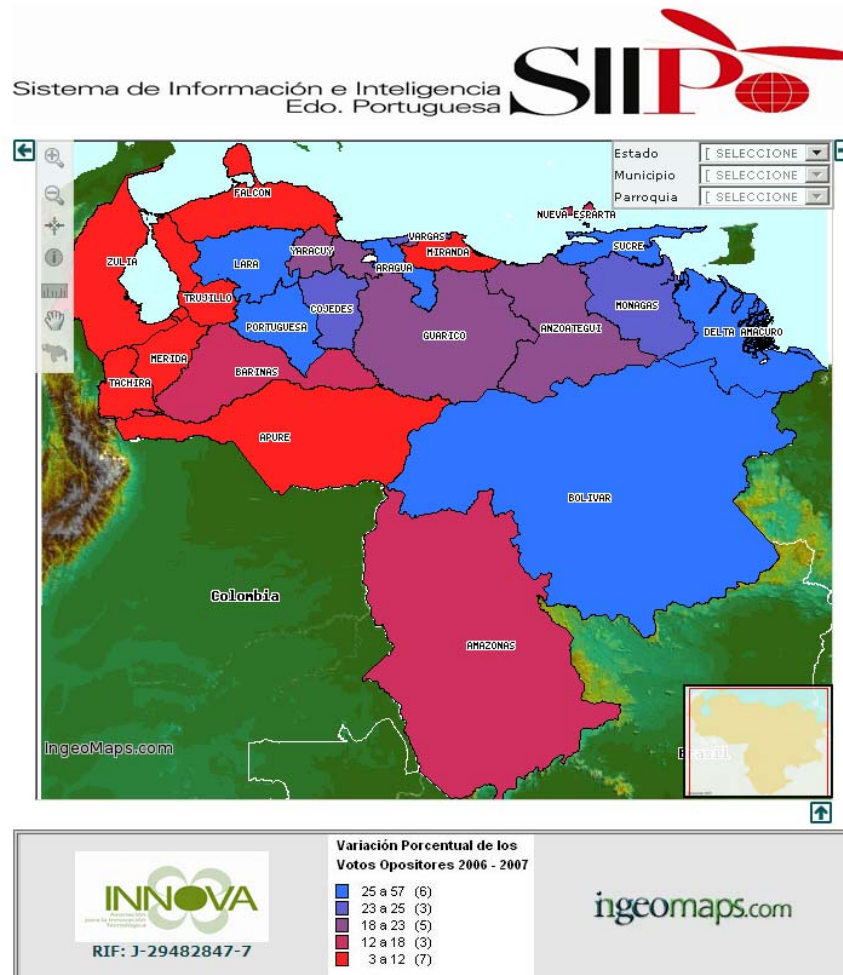
Sub area	Asistencia
Asunto	Alimentacion
Tipo de Informacion	Bases de Datos
Presentacion	BD MS Excel
Fecha de Datos	2007
Fuente	Mercal
Vinculo BD	MS Excel 2003
Atras	

Powered by Caspio

Al hacer clic en este texto Ud. abre los datos de origen de la información

Los Mapas Temáticos

- Este Tipo de Mapas muestran diferencias por Entidad, Municipios o Parroquias y se muestran de la siguiente forma:



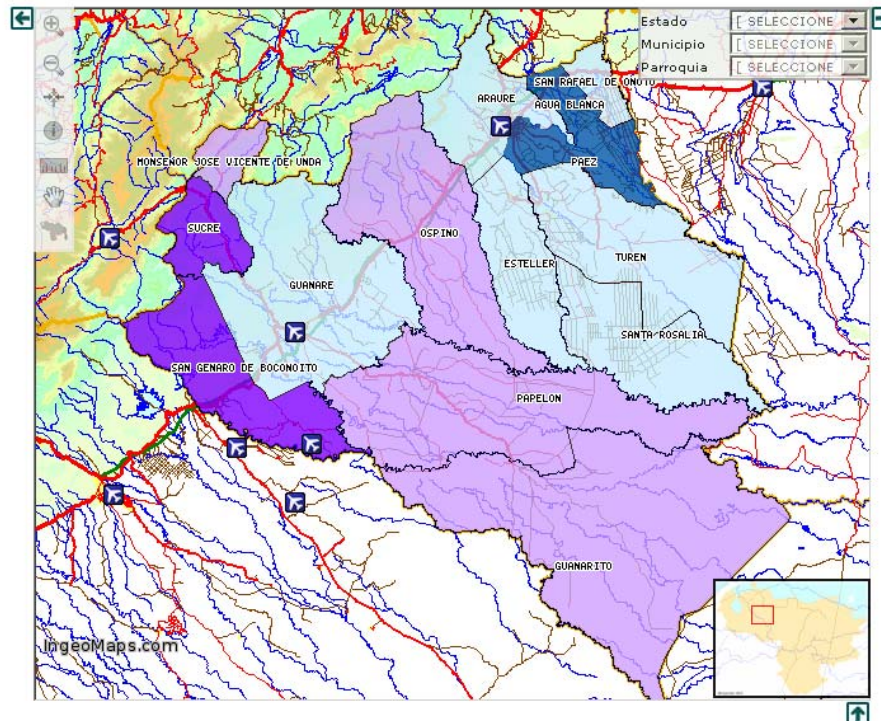
Utilice el botón de Regresar para volver a la página de búsqueda



Mapas Temáticos

O Así

Sistema de Información e Inteligencia
Edo. Portuguesa



 **INNOVA**
Sistema de Información e Inteligencia
Edo. Portuguesa

Porcentaje de Hogarres con TV

74,5 a 82,2	(2)
67 a 74,5	(6)
59,5 a 67	(2)
52 a 59,5	(4)

ingeomaps.com

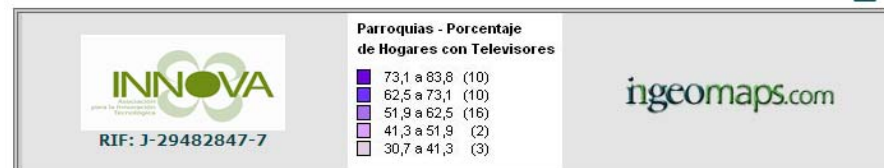
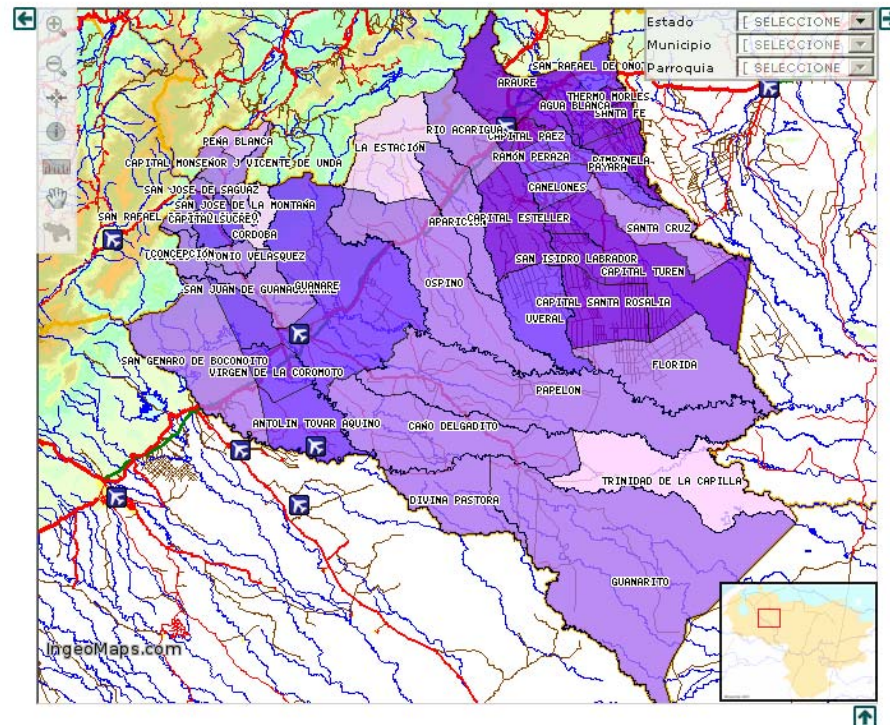
RIF: J-29482847-7



Mapas Temáticos

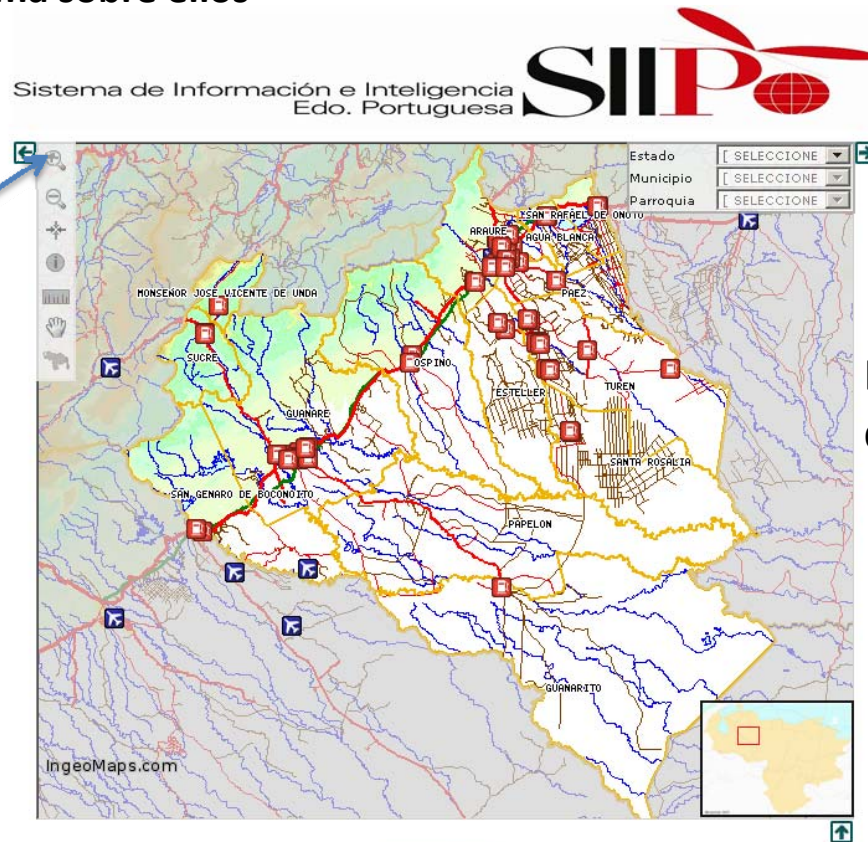
O Así

Sistema de Información e Inteligencia **SIIP**
Edo. Portuguesa



Mapas de Ubicación

- Estos mapas permiten ubicar los establecimientos dentro de Portuguesa y obtener alguna información mínima sobre ellos



Ud. puede acercarse aumentando la escala del mapa en este botón

En este caso se trata de estaciones de gasolina



Mapas de Ubicación

Al acercarse Ud. puede ver la ubicación precisa de cada establecimiento

Con este botón
puede
obtener la
información
sobre el punto
que desee

Sistema de Información e Inteligencia
Edo. Portuguesa

Estado [SELECCIONE]
Municipio [SELECCIONE]
Parroquia [SELECCIONE]

E/S: LOS MANGOS
E/S LOS MANGOS
AV. BOLIVAR

IngeoMaps.com

INNOVA
RIF: J-29482847-7

ingecomaps.com



Mapas de Ubicación

- Desde la página de **Búsqueda por Pasos** o de **Búsqueda Rápida (Ver Detalles)** puede obtener la información sobre el tipo de establecimiento al que se refiere

Area. Económico Financiera
 Sub Area: Industria
Plantas de Beneficio de Arroz

EMPRESA	CAPACIDAD ALMACEN Toneladas	CAPACIDAD SECADO Toneladas	CAPACIDAD DE TRILLADO Toneladas	MARCA COMERCIAL	TELEFONO	UBICACIÓN	Georeferencia	No
Arrocera 4 de Mayo	39.900	800	19.000	Agua Blanca	(0255) 6150037-6150038	Carretera via Agua Blanca. Agua Blanca	09°37'34.22"N 69°09'43.56"O	1
Arrocera La Molinera	24.000	720	18.000	La Molinera		Av. 31 zona Industrial Parcelas 77 y 78. Araure	09°32'57.11"N 69°11'12.10"O	2
Iancarina	48.500	1200	26.000	Mary	(0255) 6212522 (Master)	Carrtera Nacional Via Guanare, Km 185. Araure	09°31'44.46"N 69°14'43.30"O	3
Arroz de Acarigua (Coop. La Campesina)	6.600	300	12.000			Av. Paéz, Sector Miraflores. Araure	09°35'21.37"N 69°11'08.50"O	4
Agropecuaria El Intento	4.150	240	15.000		(0416) 8551021	Zona Industrial Araure, Diagonal a Vengas. Araure	09°34'21.62"N 69°11'28.07"O	5
Arrocera la Chinita	36.000	350	18.000	La Chinita	(0255) 6652633	Zona Industrial de Araure.	09°34'23.40"N 69°11'30.13"O	6
Cargill de Venezuela	984	144	18.000	Santa Ana	(0256) 3361392-3361850	Carretera Nacional Via Piritu-Turen. Frente Finca la Toma.	09°23'19.61"N 69°13'40.16"O	7

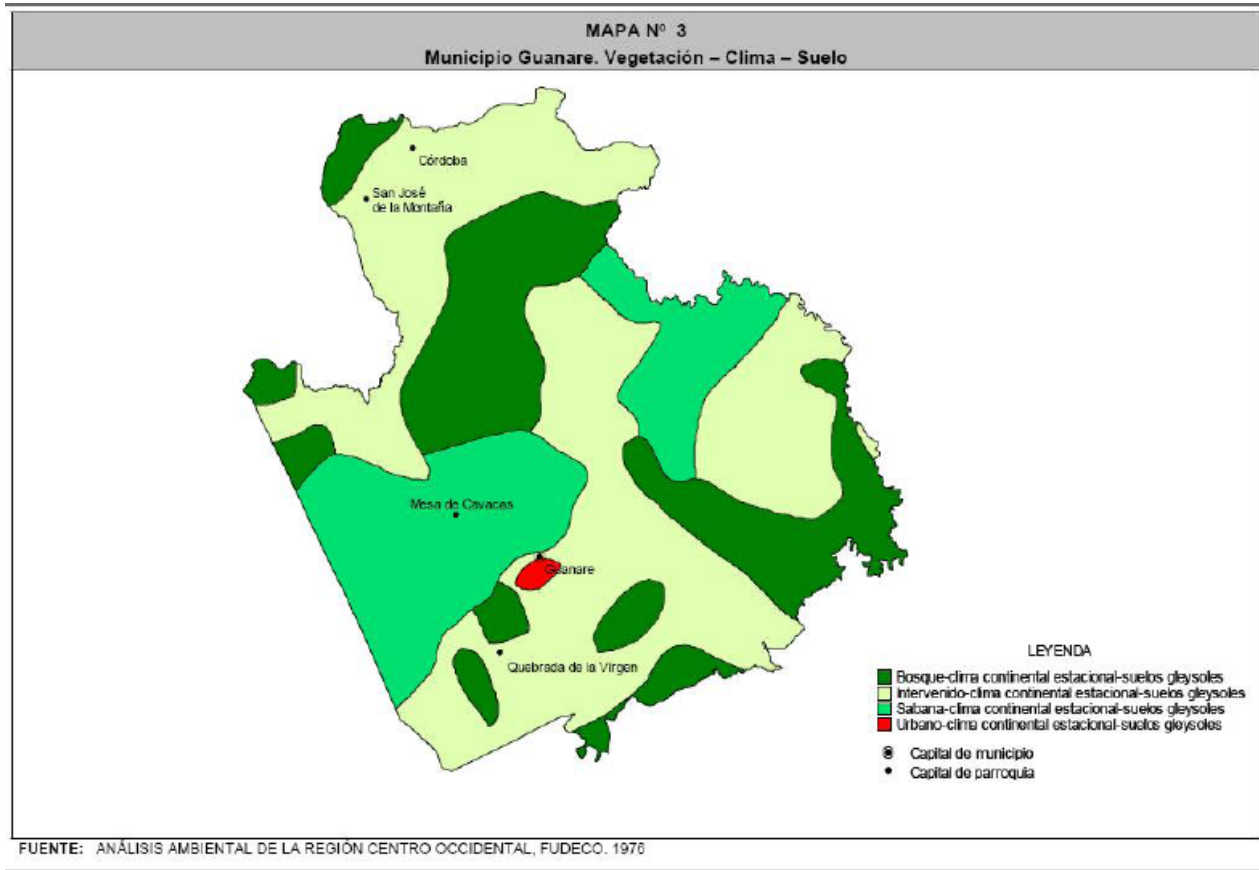
Mapas Pre Elaborados

- El SIIPo contiene un gran número de mapas elaborados por otras instituciones en las Áreas de Infraestructura y Recursos Naturales, Socio Demográfica y de Información General
- Estos mapas se pueden abrir desde las páginas de Búsqueda por Pasos o de Búsqueda Rápida
 - En la Búsqueda por Pasos el mapa aparece en la propia página
 - En la Búsqueda Rápida se presenta como archivo .pdf



Mapas Pre Elaborados

En la Búsqueda Rápida



Bases de Datos MS Excel

Cuando Ud. hace clic en un vínculo con una Base de datos MS Excel aparece un cuadro de diálogo como el siguiente



Ud. puede abrir el
Archivo
o guardarlo en su
computador
Algunos archivos son
muy pesados y
requieren algún
tiempo para abrirse

Bases de Datos MS Excel

Los Archivos MS Excel están formateados para facilitar la visión de los datos por medio de Hipervínculos

	A	B	C	D
1	 Sistema de Información e Inteligencia Edo. Portuguesa			
2	Sistema de Información e Inteligencia de Portuguesa			
3	Area. Socio Deográfica			
4	Sub Area: Socio Económica			
5	<i>Tema: Actividad</i>			
6				
7	Base de Datos por Parroquia según Tipo y Rama de Actividad, Edad y Sexo			
8	Porcentaje por Rama de Actividad y Sexo Seleccionando Municipio			
9	Porcentaje por Sexo de cada Rama de Actividad Seleccionando Municipio			
10	Porcentaje por Rama de Actividad y Edad Seleccionando Municipio			
11	Porcentaje por Edad de cada Rama de Actividad Seleccionando Municipio			
12	Porcentaje por Tipo de Actividad y Municipio			
13	Porcentaje por Rama de Actividad y Municipio			
14	Porcentaje por Rama de Actividad y Sexo Seleccionando Parroquia			
15	Porcentaje por Sexo de cada Rama de Actividad Seleccionando Parroquia			
16	Porcentaje por Rama de Actividad y Edad Seleccionando Parroquia			
17	Porcentaje por Edad de cada Rama de Actividad Seleccionando Parroquia			
18	Porcentaje por Tipo de Actividad por Municipio y Parroquia			
19				



Los Documentos

Otros archivos son documentos en formato .pdf que se pueden ver directamente en el explorador de Internet

Sistema de Información e Inteligencia
Edo. Portuguesa

PODER EJECUTIVO ESTADAL

Profesora
Antonia Elena Muñoz Espinoza
Gobernadora del Estado Portuguesa
Palacio de Gobierno,
Carrera 5ta. entre Calles 15 y 16
Guanare, Edo. Portuguesa
Telf.: (0257)2515864/2530693 secretaria privada/2512992 Residencia.
FAX: (0257)2513342/2512992
www.portuguesa.gob.ve

PODER LEGISLATIVO ESTADAL

Legislador
Gustavo Nuñez
Presidente

Legisladores:
Genaro Godoy



¡Gracias!

Regrese a explorar el sistema de Información

